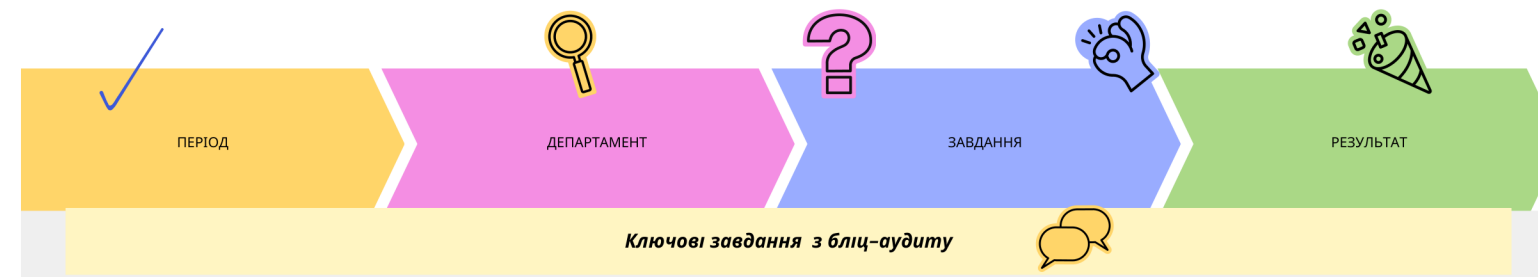
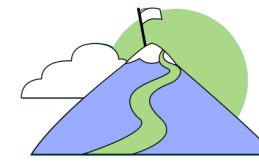


Сценарій "Бізнес-симуляції"



09.09 - 08.10. 23р.	Департамент логістики	<ol style="list-style-type: none"> 1. Аналіз доставки замовлень магазинів торговельної мережі «Гермес» з розподільчого центру (РЦ) до супермаркетів. 2. Аналіз доставки замовлень споживачам ТОВ «Гермес». 3. Аналіз доставки товарів від постачальника на склад РЦ «Гермес» 	Презентація результатів блиц-аудиту в розрізі сильних і слабких сторін
	Департамент маркетингу	<ol style="list-style-type: none"> 1. Діагностика маркетингового потенціалу підприємства 2. Дослідження потенціалу комплексу маркетингу: комунікативна політика підприємства 3. Дослідження потенціалу комплексу маркетингу: цінова політика підприємства 4. Дослідження потенціал комплексу маркетингу: система довгострокових відносин з клієнтами 	
	Департамент реклами	<ol style="list-style-type: none"> 1. Генерація ідей щодо тематичного оформлення інтер'єру супермаркетів та створення мудбордів (на прикладі Сільпо, з використанням Pinterest та аналогічних сервісів). 2. Аналіз сторінок українських та зарубіжних супермаркетів в соціальній мережі Instagram та виокремлення основних трендів. 3. Моніторинг PR-активностей українських мереж супермаркетів та створення узагальненого списку інструментів, що використовуються на вітчизняному ринку. 	
	Департамент розвитку бізнесу	<ol style="list-style-type: none"> 1. Ознайомлення з концепцією стратегічного розвитку Scaling Up 2. Визначити місію, візію, цінності та ВНАГ (Абревіатура від big, hairy, audacious goal – глобальна, важкодоступна, амбітна, зухвала мета) 3. Проведення комплексного Pest аналізу. (Коригування стратегічних завдань в залежності від отриманих результатів аналізу) 4. Підготовка до проведення стратегічної сесії (розробка сценарію) 	
	Департамент фінансового контролінгу	<ol style="list-style-type: none"> 1. За даними фінансової звітності ТОВ «Гермес» <ol style="list-style-type: none"> а) здійснити діагностику фінансового стану підприємства. б) проаналізувати рух грошових коштів. 2. Оцінити інвестиційні можливості компанії та встановити, чи є потреба в залученні зовнішніх джерел коштів 	